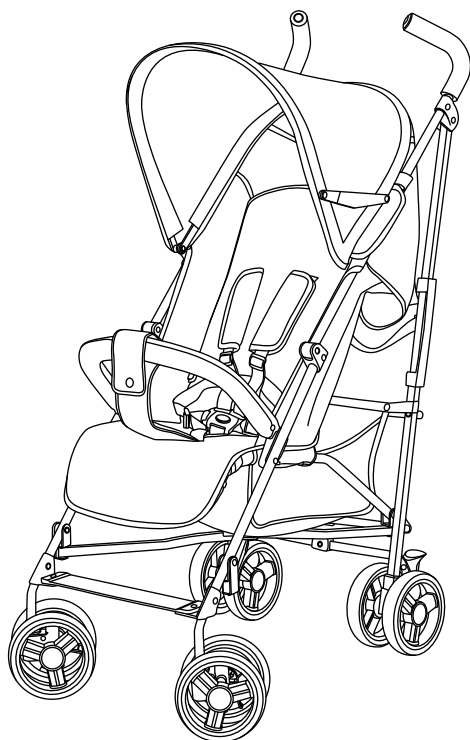


ECO

Manual de usuario:

Seguridad e instrucciones de uso



Carestino[®]
www.carestino.com

Índice

Consejos de seguridad / Garantía.	01
Cuidado y mantenimiento.	02
Armado cochecito.	03
Ruedas.	03
Capota.	04
Barra frontal y apoyapies.	04
Respaldo.	05
Frenos y cinturón de seguridad.	05
Plegado.	06

• Consejos de seguridad / GARANTÍA

Para la seguridad de su bebé, por favor, lea este manual de instrucciones y consérvelo para futuras consultas. Si no está seguro de algún punto de la guía comuníquese con nuestra oficina. (Ver dorso)

- GUARDAR LAS PARTES PEQUEÑAS NO UTILIZADAS Y OTROS OBJETOS FUERA DEL ALCANCE DE LOS NIÑOS. Deshágase de las partes no deseadas una vez que el producto ha sido completamente armado y se encuentre satisfecho con tal.
- El vehículo fue diseñado para niños de 0 meses hasta un peso de 20kgs.
- Asegúrese que todos los dispositivos estén bloqueados antes de utilizarlo.
- Recuerde activar el freno cuando no esté utilizando el producto. En tal caso, aún aplicando el freno, se recomienda no dejar el niño desatendido y sin la debida supervisión.
- Para evitar daños mantenga el niño lejos cuando arme y desarme el vehículo.

-
- No coloque ningún accesorio adicional que no venga incluido en el vehículo. Los accesorios que no fueron aprobados por el productor no deben ser usados.
 - Cualquier peso colgado sobre las manijas traseras del cochecito pueden causar inestabilidad.
 - Siempre utilice la correa de seguridad de la entrepierna junto al cinturón de seguridad.

• **Garantía de 12 MESES.**

• **Cuidado y mantenimiento**

- Controle las etiquetas de designación textil en cada caso.
- Compruebe de forma periódica que los frenos, ruedas, cerraduras, elementos de conexión, sistemas de cintas y las costuras funcionan adecuadamente.
- No exponga el producto bajo la luz fuerte del sol.
- Después de su uso bajo la lluvia o la nieve, el vehículo debe secarse para asegurar su durabilidad.
- Cuide, limpie y compruebe el producto regularmente para su mantenimiento.

• Accesorios y partes incluidas

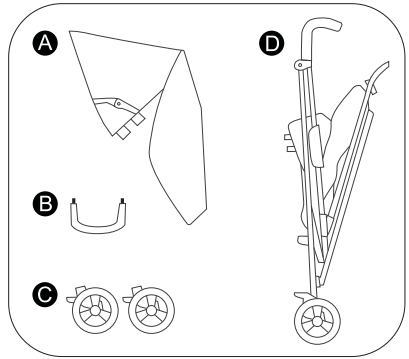
Compruebe que ha recibido todos los accesorios indicados.

A- Capota.

B- Barra frontal.

C- Par ruedas delanteras.

D- Estructura cochecito.



• Armado del cochecito

• Paso 1

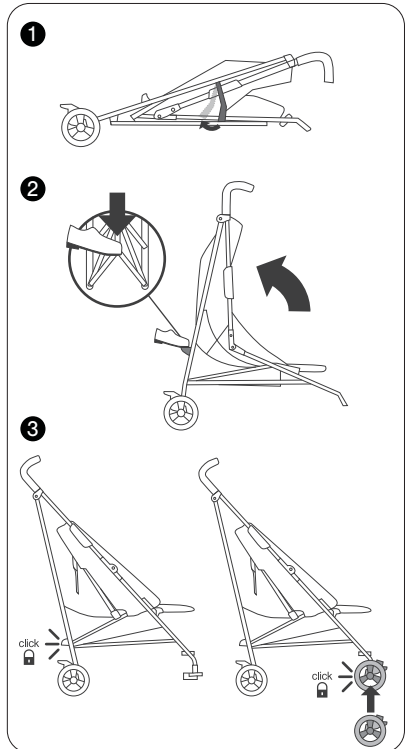
Libere la traba lateral hacia afuera y levante las manijas del cochecito hacia atrás para que la estructura (D) se despliegue completo.

• Paso 2

Empuje el pedal de plástico hacia abajo hasta que el cochecito se abra. El CLICK confirmará que la estructura quedó bien trabado y seguro.

• Paso 3

Coloque las ruedas delanteras (C) introduciendo la guía en el orificio señalado por una flecha. El CLICK confirmará que ha quedado trabado.



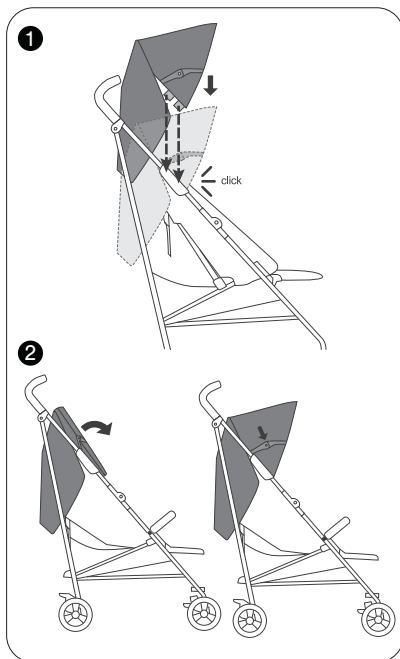
• Capota

• Paso 1

Los laterales de la capota (A) poseen un gancho cada uno. Enganche éstos sobre el caño reforzado del cochecito para colocar la capota en su lugar, y utilice el velcro para sujetarlo.

• Paso 2

La capota tiene dos posiciones: completamente plegada o desplegada. Ajuste el soporte lateral de la capota para que quede firme en su forma desplegada.



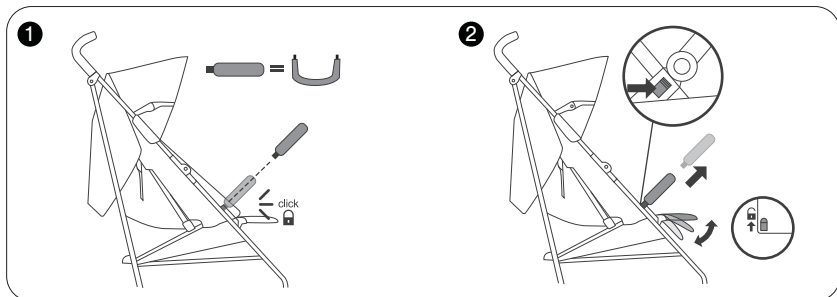
• Barra frontal y apoya pie

• Paso 1

Coloque la barra frontal (B) en la parte delantera del cochecito introduciendo sus laterales en los orificios hasta escuchar un CLICK. Para quitarlo, oprima los botones por la parte de adentro, liberando la barra.

• Paso 2

El apoya pie es rebatible, presione los botones ubicados en su parte trasera, por debajo, para destrabar el soporte y moverlo a comodidad del niño.

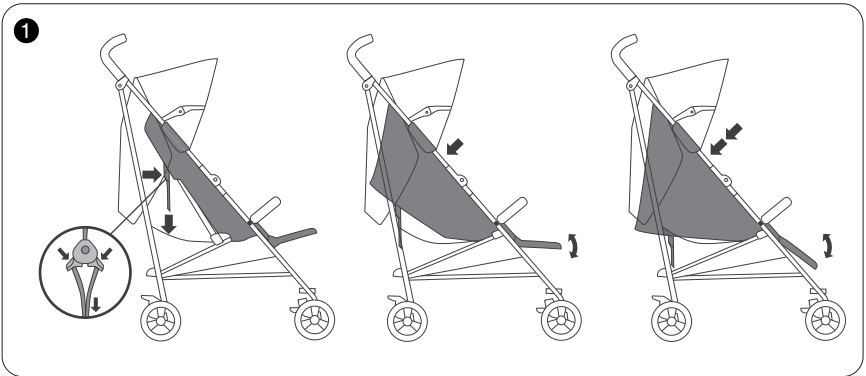


• Respaldo

• Paso 1

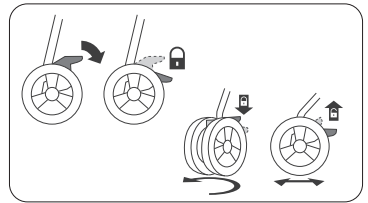
El respaldo es completamente ajustable. Presione los dos ganchos de la cinta trasera del respaldo para ajustarlo al nivel que necesite.

La posición completamente reclinado es ideal para bebés recién nacidos manteniéndolo acostado dentro del cochecito (0+).



• Frenos y cinturón de seguridad

Para activar el freno presione la palanca ubicado en la parte trasera de cada rueda. Levántelo para destrabarlo. Presione el pequeño pedal de las ruedas delanteras para dejarlas fijas en su lugar.

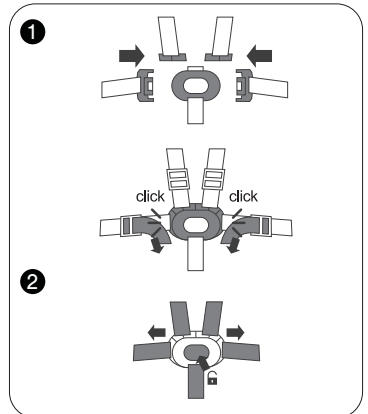


• Paso 1

Una los cinturones laterales a los dos superiores y éstos al principal hasta escuchar un CLICK. El cinturón de seguridad es ajustable, tire de las correas y ajústelo a la comodidad del niño.

• Paso 2

Para liberar el cinturón de seguridad, presione el botón central del cinturón y libere cada una de las partes.



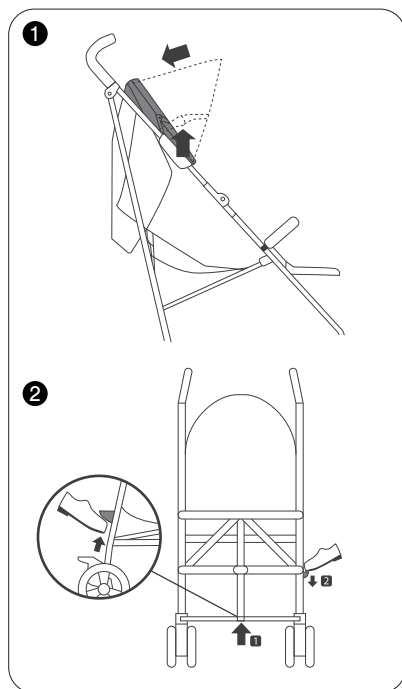
• Plegado del cochecito

• Paso 1

Para plegar el cochecito pliegue primero los soportes laterales de la capota para destrabarla y cerrarla. Siempre mantenga la capota plegada antes de cerrar el cochecito.

• Paso 2

Empuje hacia arriba el pedal trasero (1) y luego presione el pedal lateral (2) para destrabar la estructura del cochecito. De esa manera quedarán libres para plegar.

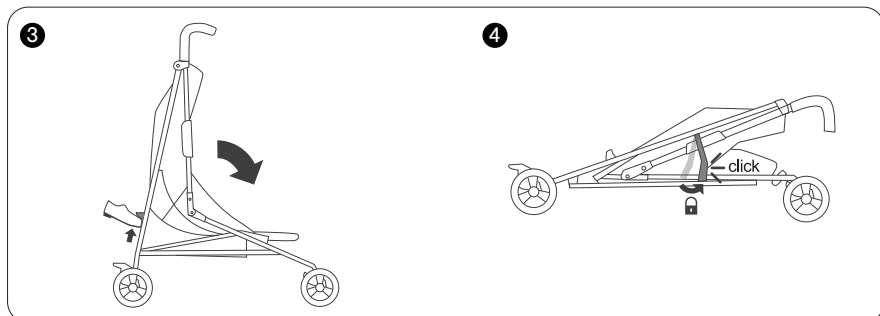


• Paso 3

Para plegarlo vuelva a levantar el pedal trasero para ayudar a que el cochecito se pliegue por completo.

• Paso 4

Ajuste la traba lateral hasta escuchar un CLICK, asegurando la estructura.



Carestino[®]

Ante cualquier consulta, no dude en comunicarse con nosotros:

Tel: (011) 3221 9210 / Whatsapp: (011) 15 6656 6033

e-mail: ventas@carestino.com

Visite la web para conocer todos nuestros productos:

www.carestino.com