

Carestino

Manual de usuario

BAÑERA

PLEGABLE CON SOPORTE



BA006

Gracias por elegirnos

Esperamos que lo disfrutes.

Nuestra **bañera** es liviana, práctica y compacta, ya que se puede plegar fácilmente ocupando muy poco espacio. Es apta para recién nacidos, gracias al accesorio asiento reductor. Además, cuenta con tapón con control de temperatura y patas antideslizantes para mayor seguridad.

Lo más lindo de tu bebé,
es verlo sonreír.

BAÑERA

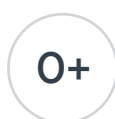
Liviana, práctica y compacta.



Tapón
termosensible



Plegado
compacto



Hasta
36 meses

Índice

- 01  **Seguridad**
PAG 07
- 02  **Preguntas frecuentes**
PAG 08
- 03  **Partes incluidas**
PAG 09
- 04  **Armado**
PAG 10
- 05  **Ajuste**
PAG 11
- 06  **Medidas**
PAG 13
- 07  **Cuidado**
PAG 14
- 08  **Garantía**
PAG 15

Importante



Lea este manual de usuario antes de utilizar el producto.

- **Mantenga el manual guardado para futuras consultas,** el mismo contiene información importante.
- **Si no está seguro de algún punto de la guía,** comuníquese con nuestra oficina en su país.



Lea las siguientes indicaciones de seguridad:

IMPORTANTE

Previamente a colocar al bebe dentro del agua, tenga la precaución de preparar todo lo necesario para efectuar el baño.
Esto evitará dejarlo solo dentro de la bañera sin supervisión de un adulto.



Nunca deje al bebé desatendido.

El ahogamiento puede ocurrir en muy poco tiempo y en aguas muy poco profundas (± 2 cm).



Su diseño ergonómico le da a su bebé un mayor apoyo, pero esto no lo protegerá de posibles lesiones y/o ahogamiento si no presta la debida atención.



Asegúrese de que la bañera esté sobre una superficie plana, estable y segura.



No coloque el producto sobre superficies altas.



Nunca coloque al bebé en la bañera boca abajo.

1



Por razones de seguridad, la bañera solo debe ser utilizada por un niño a la vez.



Mantenga la bañera lejos del fuego o fuentes de calor.



Nunca deje a un niño a cargo de la supervisión del bebé en la bañera.



El producto no proporciona ninguna seguridad adicional relacionada con los peligros del agua.



Solo se deben utilizar piezas y accesorios suministradas por el distribuidor.



Deshágase de las partes no deseadas una vez que el producto ha sido completamente armado y se encuentre satisfecho.



¿Como despliego y pliego la bañera?

Para desplegar la bañera, primero realice la apertura de ambas patas hasta escuchar un clic, esto nos indicará que ya están aseguradas en su posición. Luego presione con una mano la base interna hasta que el pliegue de la estructura se abra y le de profundidad. Para plegar la bañera haremos los pasos contrarios.



¿Cambia de color el tapón de desagote?

Si, cambia de color azul a blanco a los 37°. La idea del tapón térmico es mantener el agua en la temperatura ideal, es decir, al comienzo preparar el baño con agua fría y gradualmente ir colocando agua caliente hasta que veamos que el tapón va pasando de color azul a mas claro, hasta ponerse de color blanco. Si vemos que el tapón durante el baño va tomando color nuevamente, es aquí cuando nos sirve como indicador de que el agua está perdiendo la temperatura ideal para el baño del bebe en 37° como se indica.



¿Qué capacidad tiene?

La capacidad de la bañera es de 30 litros. Se recomienda para los primeros baños, cuando el bebé es recién nacido, utilizar una cantidad minima de agua (3/4 partes de agua aproximadamente), dependiendo siempre del tamaño del bebé.



¿Hasta qué edad se puede usar?

El soporte o reductor nos permitirá bañar a nuestro bebé con mayor seguridad y comodidad, este se puede utilizar desde que es recién nacido hasta que el bebé pueda sentarse por si solo. La bañera puede utilizarse hasta los 36 meses. Siempre dependiendo del tamaño del bebé.



Compruebe que ha recibido todas las partes detalladas:

BAÑERA:

- A** Bañera
- B** Tapón

ACCESORIOS:

- C** Reductor

A



C



B





DESPLEGADO

Abra la caja y retire la bañera de la bolsa plástica.

Para desplegar las patas, gire la bañera plegable con las patas hacia arriba (fig. 1), y mueva ambas patas hasta escuchar un **CLIC** al trabarse (fig. 2).



Para preparar la bañera, empuje la parte interna de la bañera hacia abajo hasta desplegarse completamente, dejando así lista la bañera para ser usada.



ADVERTENCIA

Nunca deje al bebé en la bañera sin la supervisión de un adulto.

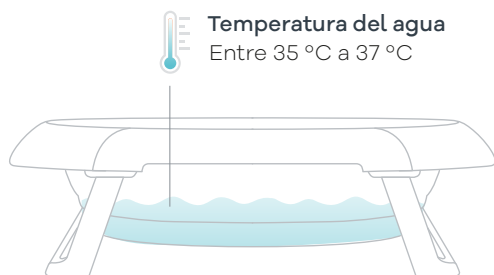


LLENADO

Primero asegúrese de que el tapón este bien colocado (**fig. 4**).

Luego, gradualmente, **coloque agua fría y después agua caliente.**

El tapón de la bañera cambia de color a los 37 °C.

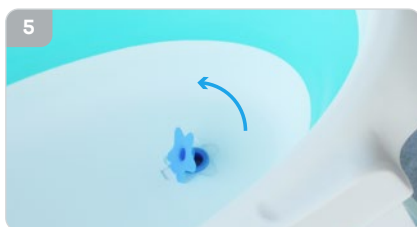


Cambia de color a los 37 °C

Verificar siempre con la mano la temperatura del agua antes de colocar al bebé.

DESAGOTE

Para vaciar la bañera, saque el tapón de la parte interna y ayúdese con una leve inclinación posicionando el lado del tapón hacia abajo para el total desagote del agua.



ADVERTENCIA

Asegúrese de secar todas las partes plásticas una vez que ha desagotado la bañera.



PLEGADO

Primero empuje desde la base exterior de la bañera hacia abajo hasta plegarse completamente y que la estructura quede totalmente chata. Luego realice el cierre de ambas patas (**fig. 6**).

Después de cerrar la bañera, se puede transportar o colgar del asa ubicada en sus extremos.





Especificaciones técnicas

Medidas PLEGADO: 86 x 48 x 7 cm

Interior bañera: 70 x 39 cm

Peso: 2 Kg

Material: PP+TPE (Polipropileno + caucho termoplástico)

Capacidad: 30 Litros

Recomendado: Niños de entre 0+ y 36 meses



CUIDADOS

- › Nunca fuerce los mecanismos de las piezas móviles.
Si no está seguro de qué hacer, consulte las instrucciones.
- › No esponga el producto de manera excesiva y prolongada a la luz solar y / o la lluvia.
- › Lave siempre la bañera antes y después de su utilización.
- › Asegúrese de secar todas las partes de la bañera una vez utilizada.
- › No utilice juguetes de estímulo que puedan dañar el material de la bañera o el tapón.
- › No traslade la bañera si se encuentra llena de agua.
- › Mantenga una buena postura cuando se realice el baño del bebe. Esto evita lesiones en la espalda.
- › Evite apoyarse sobre la estructura de la bañera. Ejercer peso puede dañar las patas y/o doblarlas.
- › No esponga la bañera frente al fuego o calor extremo.

MANTENIMIENTO

- › La bañera puede limpiarse con un paño húmedo o esponja suave utilizando jabón neutro.
- › No utilice limpiadores abrasivos a base de amoníaco, blanqueadores o tipo gasolina.

IMPORTANTE

Para mantener la bañera en buenas condiciones y prolongar su uso, recomendamos mantener una limpieza regular.

Es muy importante siempre secar la bañera una vez que la limpiemos.

No utilice elementos de limpieza que puedan dañar el material, como esponjas de metal.

Utilice siempre un paño húmedo o esponja suave.



Todos los productos Carestino poseen GARANTÍA DE 1 AÑO.

- › Cuenta con garantía ante fallas de producto, defectos de materiales o mano de obra.

No entrarán dentro de la garantía los daños ocasionados por:

- › El desgaste natural del producto (cremalleras, velcro, etc.).
- › Los productos que presenten problemas por el mal uso de los mismos, no podrán ser reconocidos como parte de la garantía.
- › Daños resultantes por un almacenamiento inadecuado, como al aire libre o ambientes húmedos.
- › Defectos resultantes del uso incorrecto del producto, incluyendo cuidado inadecuado con las instrucciones del producto.
- › Defectos resultantes de reparación o alteración del producto (excepto si las mismas fueron realizadas por Carestino).



Recordá que todos nuestros productos cuentan con repuestos totalmente originales y podés conseguirlos en nuestras tiendas o consultando a nuestros asesores.

Carestino